

Lernbereiche

Technik

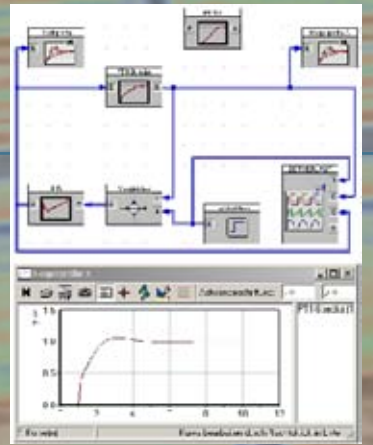
Gebäude-, Anlagen-, Installations-, Mess-, Steuer- und Regelungstechnik sowie Heizungs- und Klimatechnik

Betriebswirtschaft

Kostenrechnung, Kostencontrolling, Fachkalkulation, Vertragsrecht, Wirtschaft und Facilitymanagement

Kommunikation

Mitarbeiter-, Verhandlungsführung, Teamarbeit, Projektplanung, Projektüberwachung und Abnahme



Anfahrtsplan



Balthasar-Neumann-Schule 1 Bruchsal

Franz-Sigel-Straße 59a
76646 Bruchsal

Ansprechpartner: Herr Albert Wüst

Telefon 0721 / 936-60300

sekretariat@bns1-bruchsal.de

www.bns1.de



Der Weg nach oben

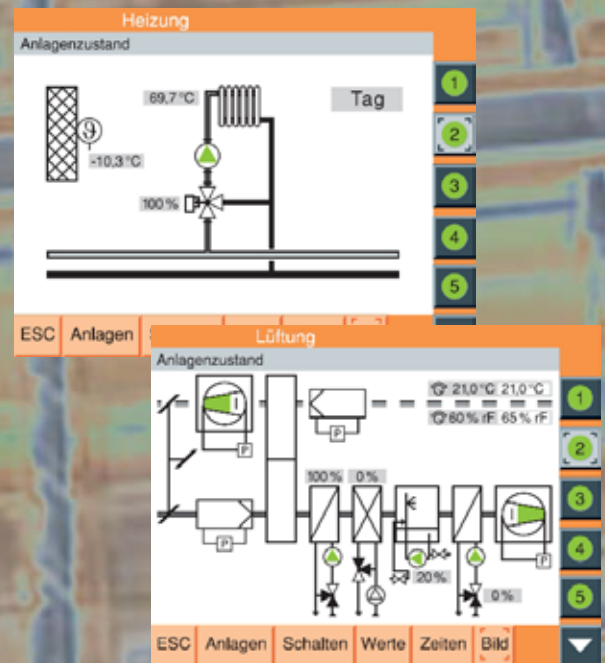
Gebäudesystemtechnik



Berufsbegleitende Ausbildung //

Staatlich geprüfte Gebäudesystemtechnikerin
Staatlich geprüfter Gebäudesystemtechniker

Gebäudesystemtechnik



Ausbildungsschwerpunkte und Perspektiven

Technische Inhalte: Planen und Dimensionieren von Heizungs-, Sanitär- und Lüftungsanlagen sowie von elektrischen Versorgungsanlagen und Analysieren der zugehörigen Steuer- und Regelungstechnik, der Bustechnik und der Gebäudeleittechnik.

Betriebswirtschaftliche Inhalte: Projektplanung und -management, Angebotswesen und Kalkulation, Grundzüge der Gebäudebewirtschaftung, Unternehmensführung, Investition und Finanzierung, Vertrags- und Arbeitsrecht.

Betriebliche Kommunikation: Erstellen von Dokumentationen zu fachlichen Themen, Führen von Kunden- und Mitarbeitergesprächen. Im beruflichen Englisch kann ein europaweitanerkanntes KMK-Zertifikat erworben werden.

Als **staatlich geprüfte/r Gebäudesystemtechniker/in** haben Sie die gesamte technische Gebäudeausrüstung im Blick. Ihre **Einsatzfelder** finden Sie bei der Fachplanung und Projektbetreuung, in Planungsbüros, Fachbetrieben des Handwerks und bei Betreibern großer Zweckbauten.

Zugangsbedingungen

Abgeschlossene Berufsausbildung: Anlagenmechaniker für Sanitär-, Heizungs- und Klimatechnik sowie Elektroniker für Energie- und Gebäudetechnik, Gebäude- und Infrastruktursysteme, Betriebstechnik, Automatisierungstechnik.

Berufserfahrung: 18 Monate (davon 9 Monate während der Ausbildung)

Anmeldung mit Formular: Dazu ist vorzulegen: Berufsschulabschluss-, Gesellenzeugnis bzw. Facharbeiterbrief, Lebenslauf und Nachweis der beruflichen Tätigkeit
Anmeldeformular (Download: <http://www.bns1.de>)



Stundentafel

Pflichtbereiche	Zahl der Wochenstunden	
	Grundstufe ³⁾	Fachstufe ³⁾
Betriebliche Kommunikation ^{1) 2)}	2	1
Berufsbezogenes Englisch ^{1) 2)}	1,5	2
Betriebswirtschaftslehre	2	1,5
Technische Mathematik ¹⁾	1,5	1,5
Informationstechnik	2	0
Technische Physik	2,5	1,5
Technische Kommunikation	2	0
Gebäudetechnik	1	0
Gebäudeplanung und -management	1	1
Systemtechnik ^{1) 2)}	3	4,5
Steuerungs- und Regelungstechnik ^{1) 2)}	1	1,5
Technikerarbeit	0	2,5*
Wahlpflichtbereich	1,5	4

1) = Kernfach der Grundstufe 2) = Fach der schriftlichen Prüfung * = zusätzlich 6 Wochen Vollzeitunterricht während der 3 Jahre 3) Dauer: je 1,5 Schuljahre

Berufsbegleitende Ausbildung: jeden Do 17⁰⁰-21⁰⁰, Fr 14⁰⁰-20⁰⁰, Sa 7³⁰-14⁰⁰ Uhr